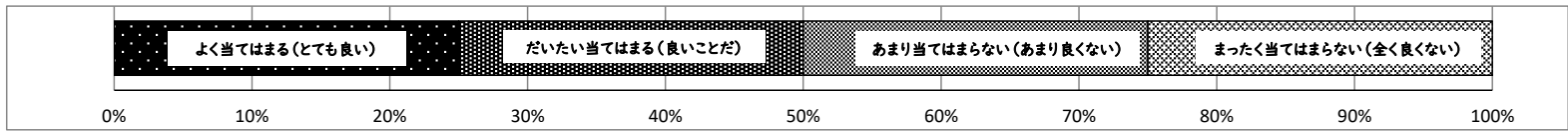
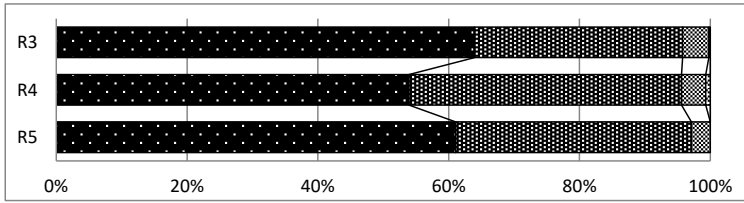


# 龍野西中学校 令和5年度 生徒による学校評価 令和6年1月実施

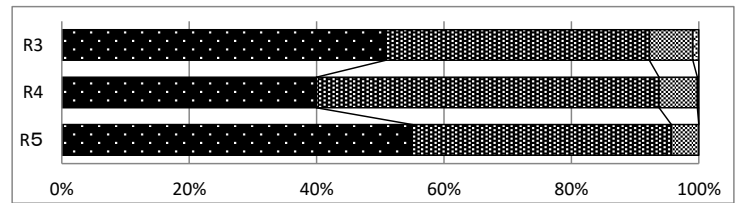
生徒数	511人	アンケート回収人数	451人
-----	------	-----------	------



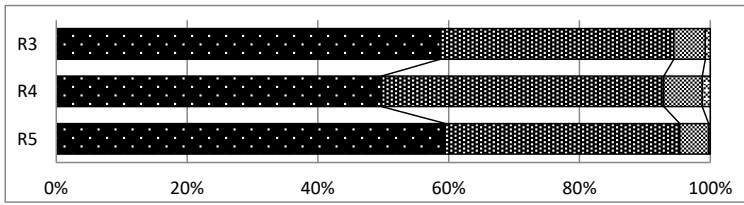
1 これまでの学校生活を振り返って、龍野西中学校へ入学してよかったと思っている。



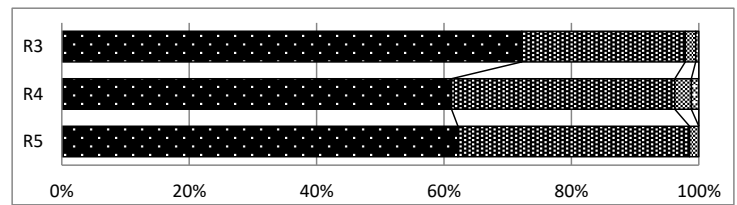
2 龍野西中学校には、よいところがたくさんあると思う。



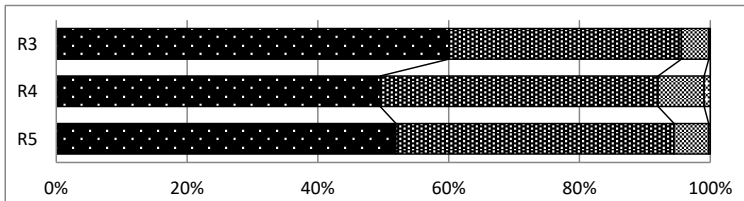
3 龍野西中学校の先生方は、悩みや相談によく応じてくれる。



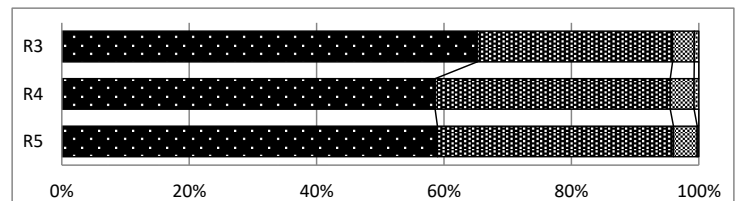
4 龍野西中学校の先生方は、学習面での質問によく応じてくれる。



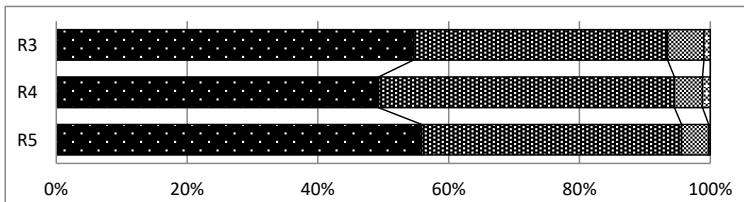
5 龍野西中学校の先生方は、教材や教え方の工夫して、わかりやすい授業を心がけてくれている。



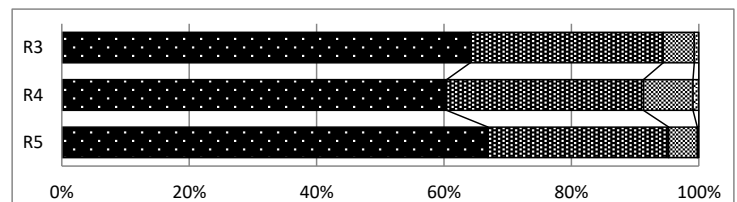
6 龍野西中学校の先生方は、進路や将来の夢に関して、適切なアドバイスや指導をしてくれる。



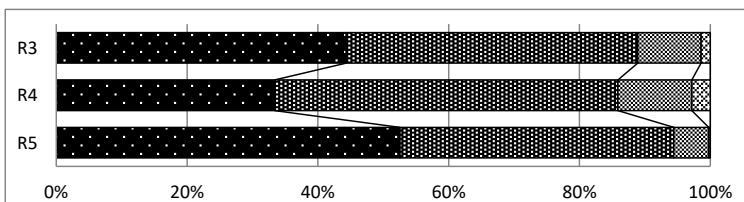
7 龍野西中学校の先生方は、まとまりがあり、積極的に生徒の支援や指導にあたっていると思う。



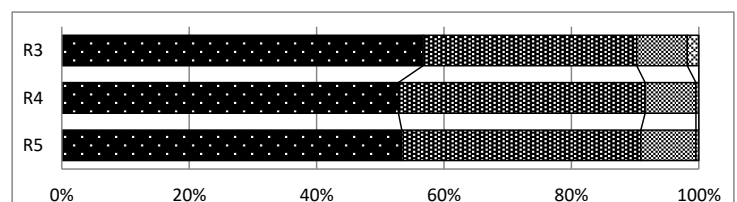
8 龍野西中学校の体育祭や音楽文化発表会などの行事は充実している。



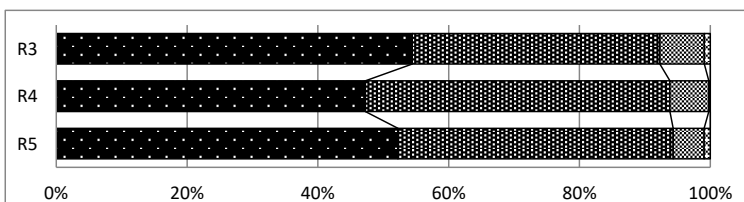
9 龍野西中学校の雰囲気は、学習しやすい環境になっている。



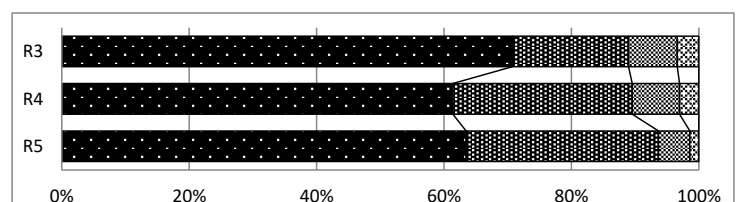
10 あなたは、積極的に近所の人や地域の人にあいさつをしている。



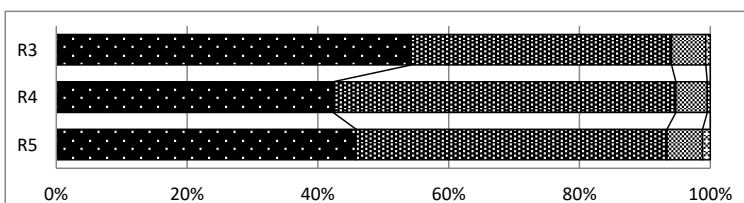
11 あなたは、いつも一生懸命に清掃に取り組んでいる。



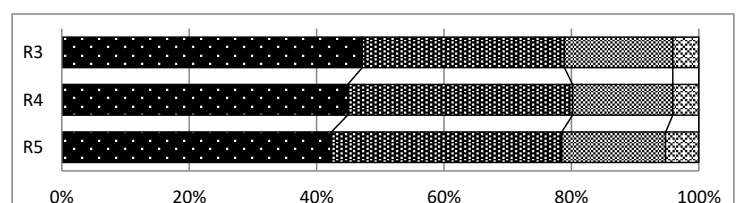
12 あなたは、いつも落ち着いて読書に取り組んでいる。(読書タイム)



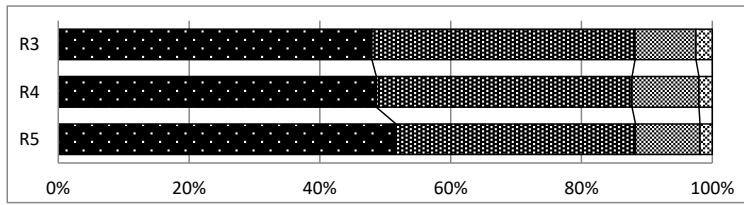
13 あなたは、いつも真剣に授業に取り組んでいる。



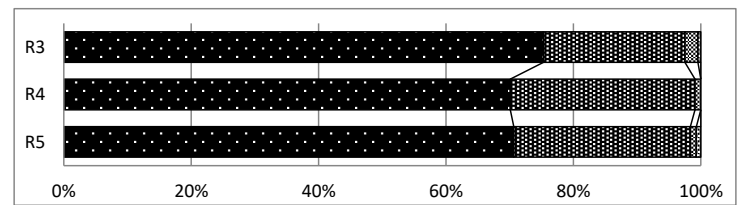
14 あなたは、学校からの配布物を、ちゃんとお家の人に見せている。



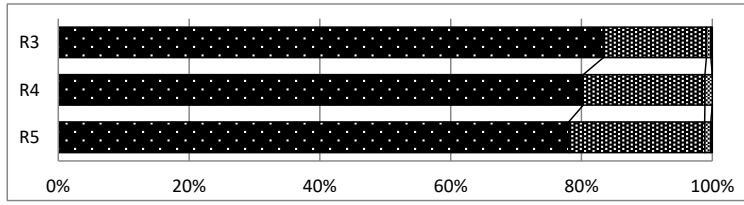
15 あなたは、期日を守って、宿題や提出物を提出している。



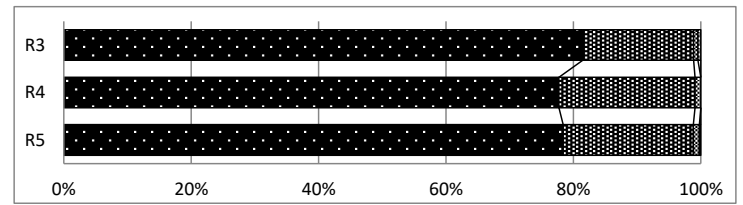
16 あなたは、社会のルールや学校のルールをきちんと守っている。



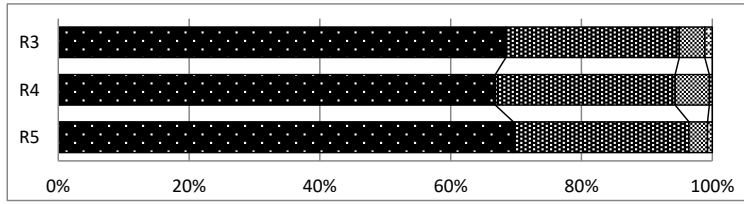
17 あなたは、自転車や信号などの交通ルールをきちんと守っている。



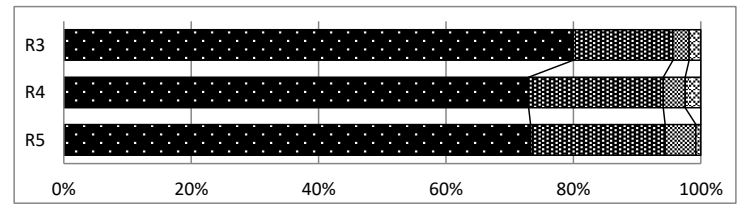
18 あなたは、体育祭や音楽文化発表会などの行事で、友だちと協力して取り組んでいる。



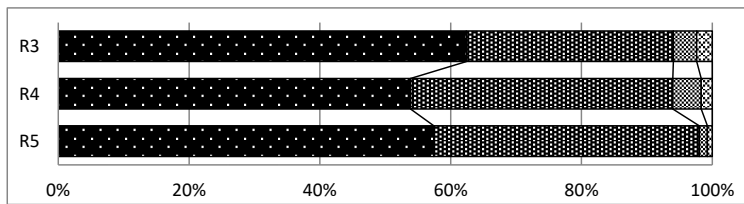
19 あなたは、委員会などの生徒会活動や学級での係の仕事に積極的に取り組んでいる。



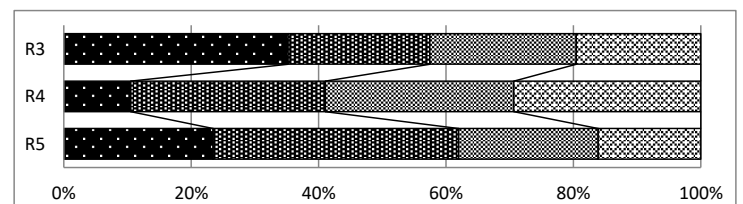
20 あなたは、部活動に積極的に取り組んでいる。(入部している人のみ。3年生も入部期間を振り返って答えて下さい。)



21 「チャレンジタイム」について



22 「チャレンジテスト」について (令和3年度から実施)



23 「ノー部活デー」について

