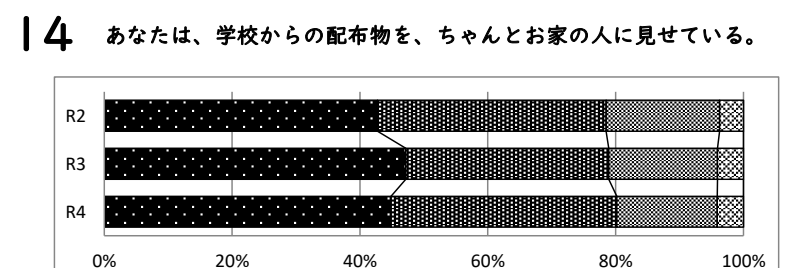
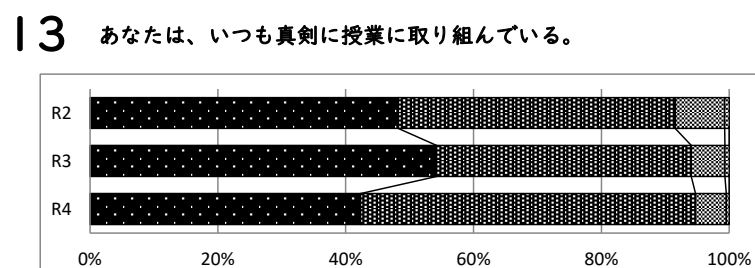
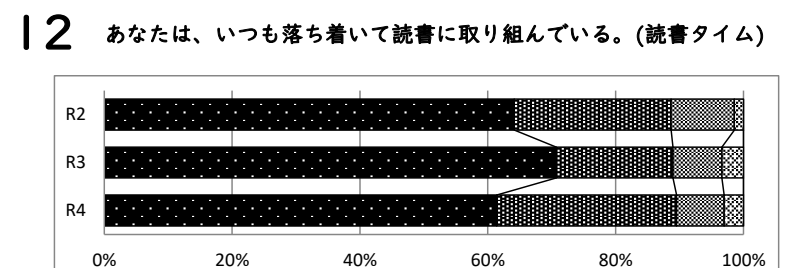
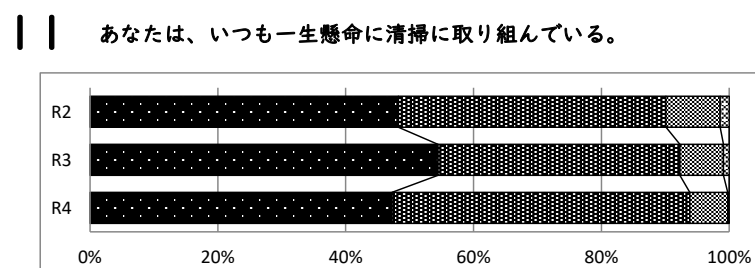
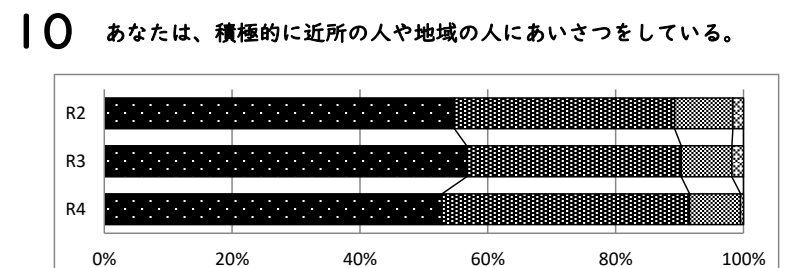
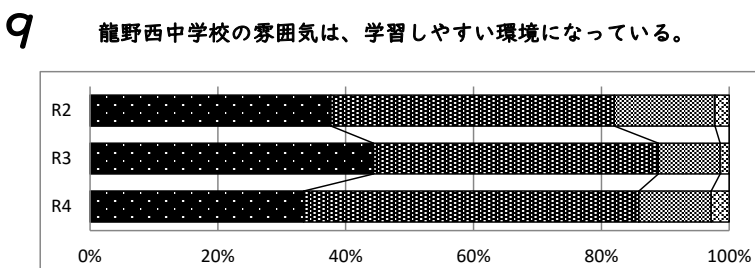
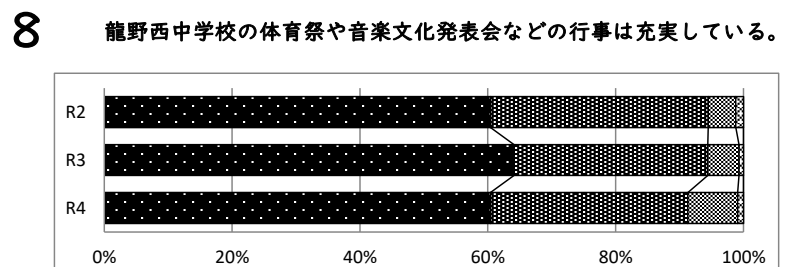
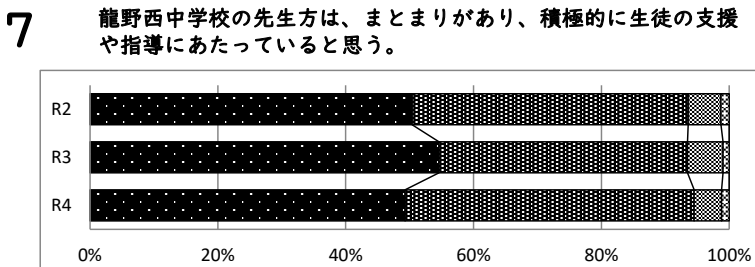
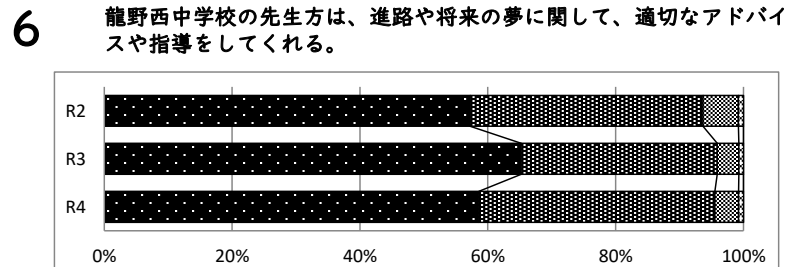
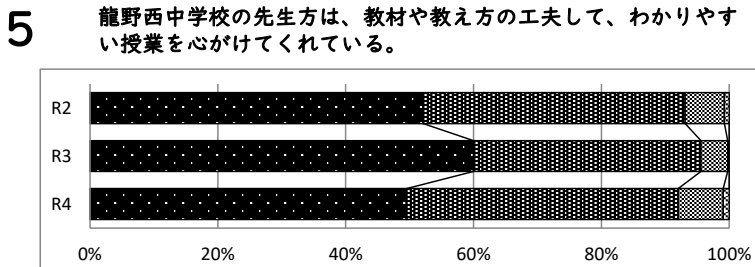
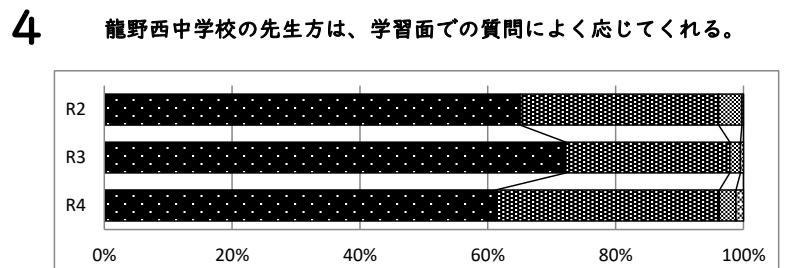
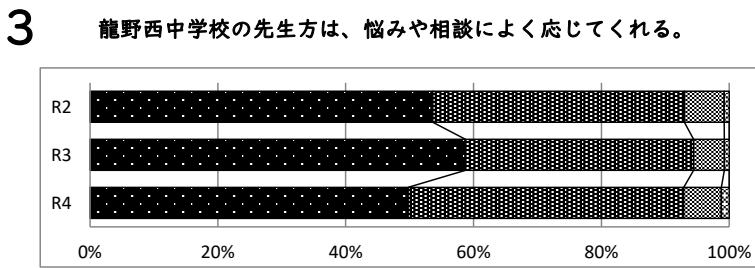
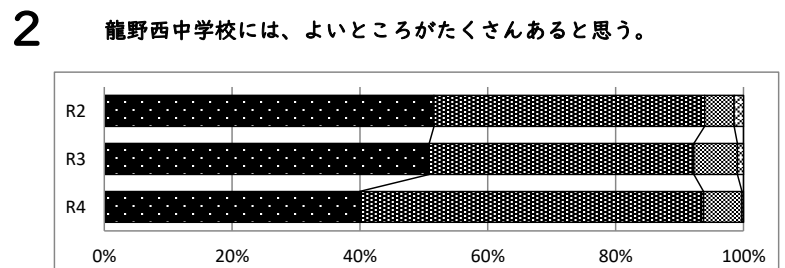
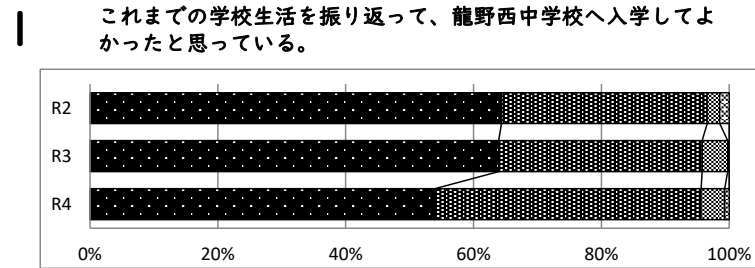
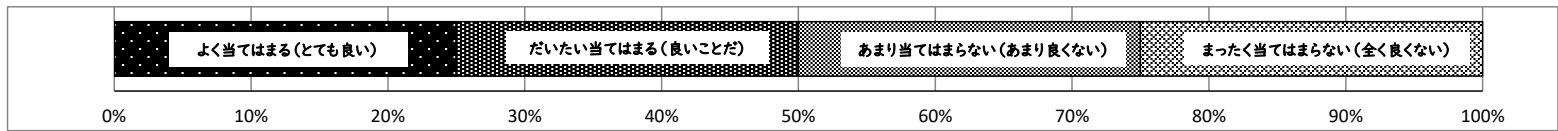
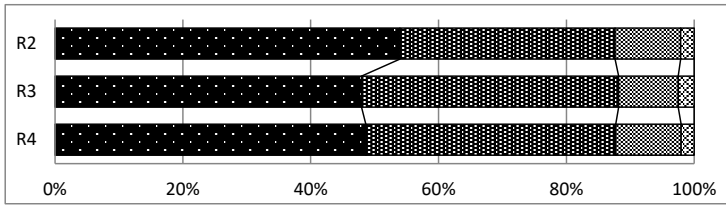


龍野西中学校 令和4年度 生徒による学校評価 令和5年1月実施

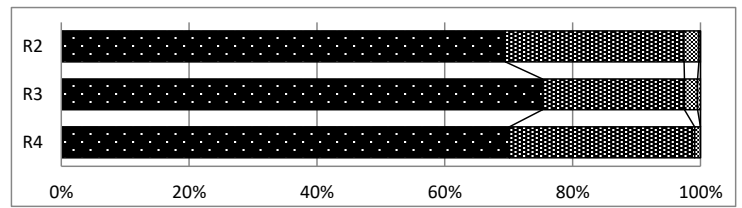
生徒数	508人	アンケート回収人数	445人
-----	------	-----------	------



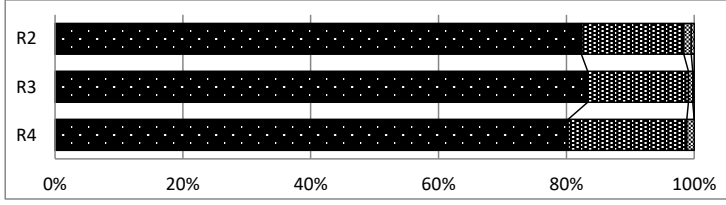
15 あなたは、期日を守って、宿題や提出物を提出している。



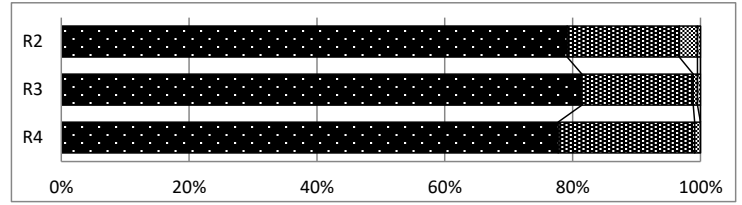
16 あなたは、社会のルールや学校のルールをきちんと守っている。



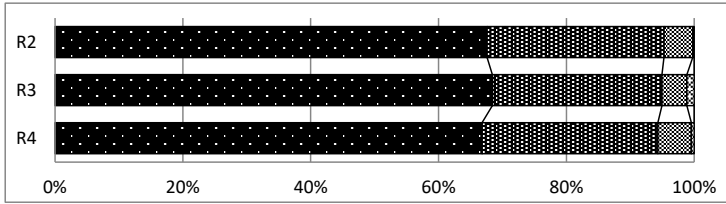
17 あなたは、自転車や信号などの交通ルールをきちんと守っている。



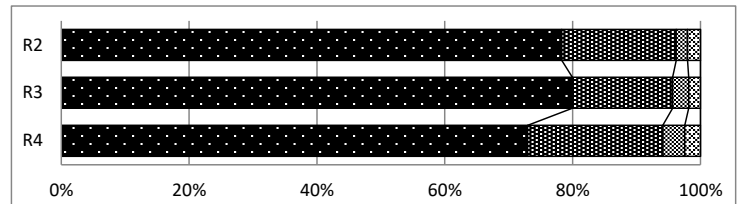
18 あなたは、体育祭や音楽文化発表会などの行事で、友だちと協力して取り組んでいる。



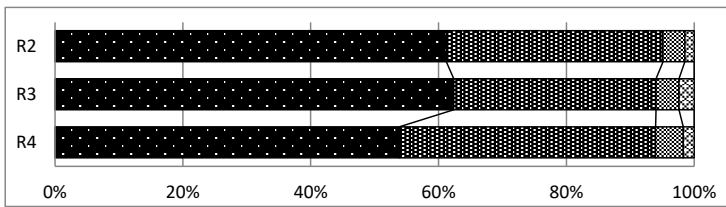
19 あなたは、委員会などの生徒会活動や学級での係の仕事に積極的に取り組んでいる。



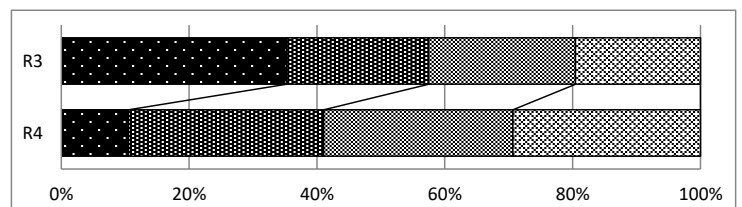
20 あなたは、部活動に積極的に取り組んでいる。(入部している人のみ。3年生も入部期間を振り返って答えて下さい。)



21 「チャレンジタイム」について



22 「チャレンジテスト」について(令和3年度から実施)



23 「ノー部活デー」について

