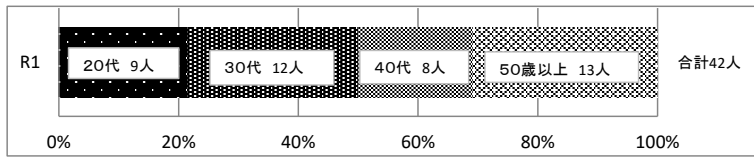
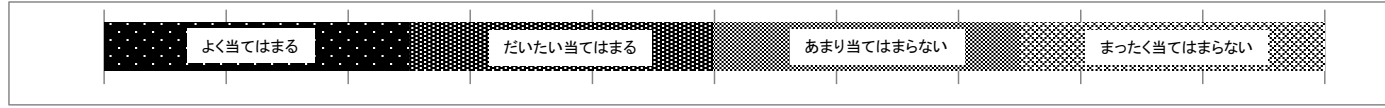
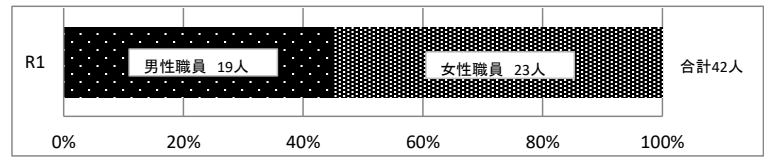


龍野西中学校 令和元年度 職員による学校評価 令和元年12月実施

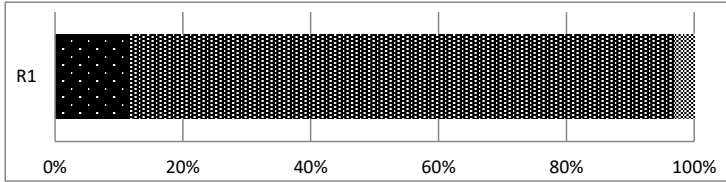
職員構成(年齢別)



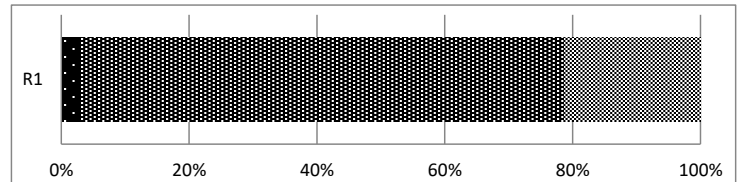
職員構成(性別)



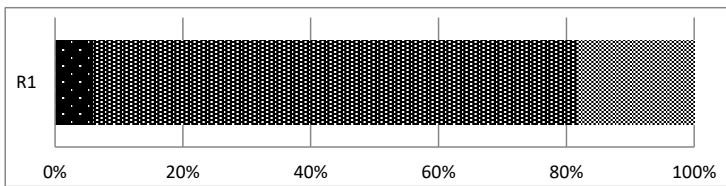
1 学校の教育目標・経営方針に沿って学校運営が行われている。(教育目標)



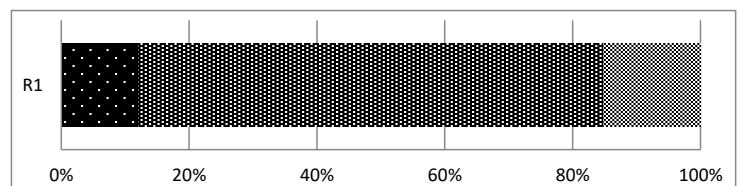
2 校務分掌が適切に配置されている。(組織運営)



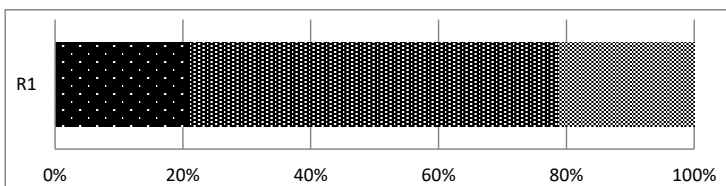
3 教職員の資質向上を目指した研修が推進されている。(組織運営)



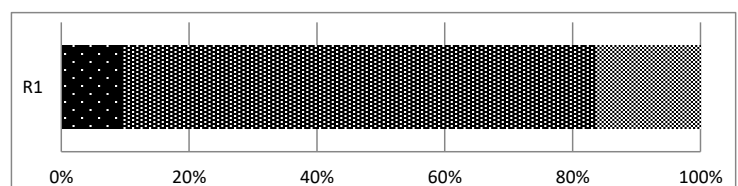
4 各教科・道徳・総合・特活の時間の調和が取れている。(教育課程)



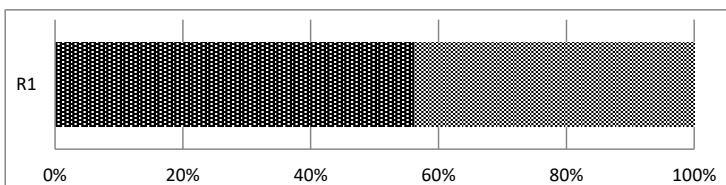
5 各教科の時間数の確保ができています。(教育課程)



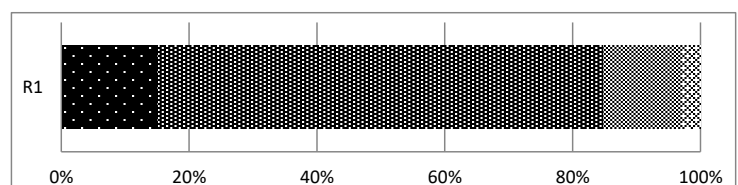
6 基礎・基本の定着を図る指導ができています。(学習指導)



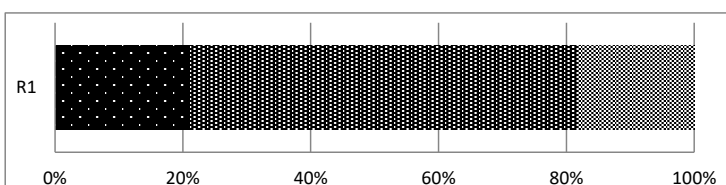
7 主体的に考える力を育成する取り組みができています。(学習指導)



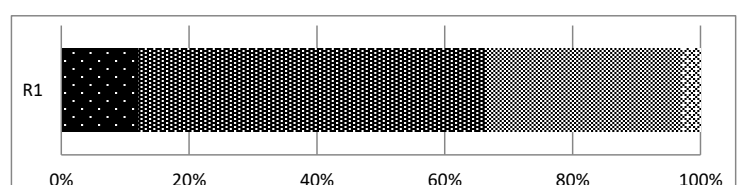
8 基本的な生活習慣の育成が図られている。(生徒指導)



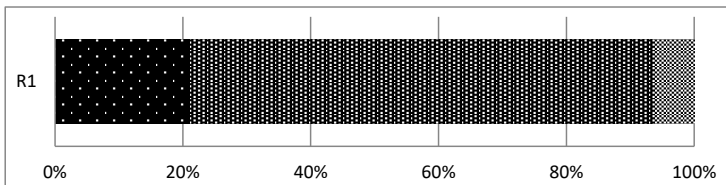
9 問題行動等への生徒指導体制ができています。(生徒指導)



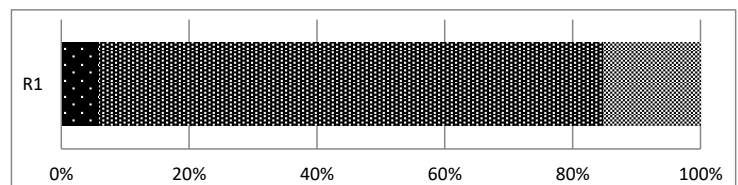
10 道徳の指導方法の工夫や研修などが十分行えている。(道徳教育)



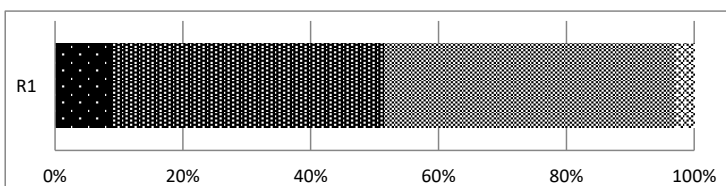
11 人権尊重の精神を養い、差別をなくしていく実践力を育てる取り組みが図られている。(人権同和教育)



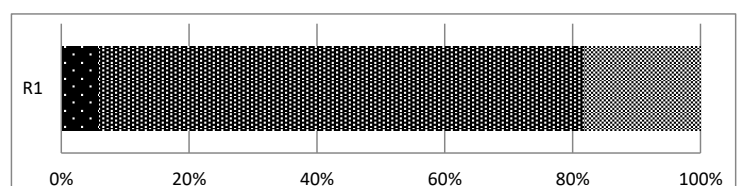
12 全教育活動を通して、人権意識を高めることができる。(人権同和教育)



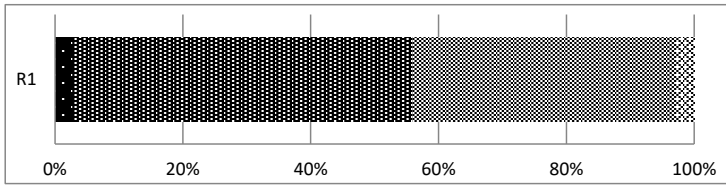
13 一人ひとりの教育的ニーズに応じた特別支援教育を図ることができる。(特別支援教育)



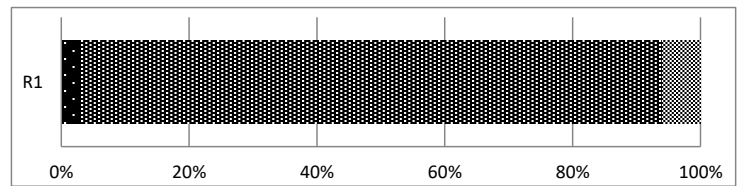
14 生命の尊さや助け合いの大切さなどを踏まえた安全教育を推進することができる。(保健安全教育)



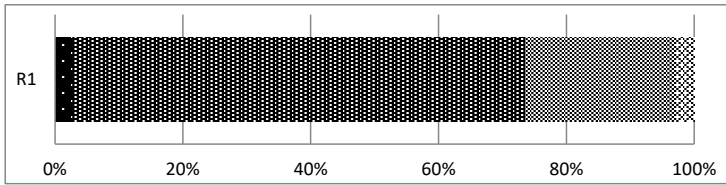
15 施設・設備の安全点検、管理に努めることができる。(保健安全教育)



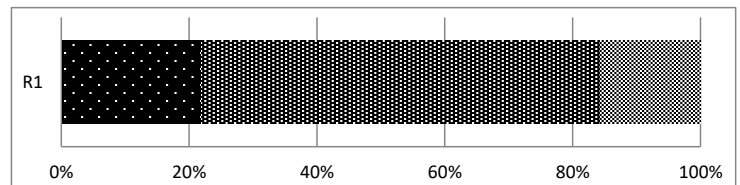
16 学校保健を充実し、健康の基礎を培うことができる。(保健安全教育)



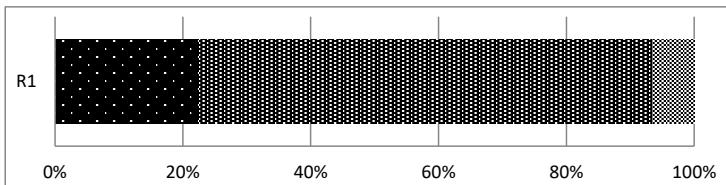
17 生徒会活動、行事等の計画や運営は適切である。(特別活動)



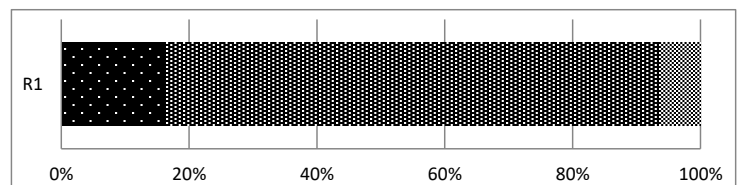
18 自分は、校務分掌に積極的に取り組んでいる。(個人の取り組み)



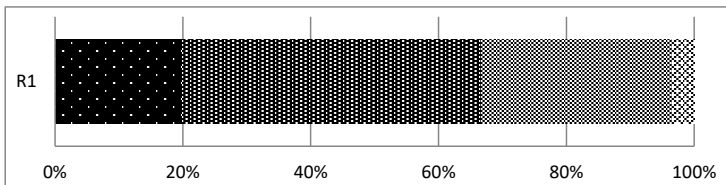
19 自分は、分かる授業を目指し、教材の工夫、授業改善に取り組んでいる。(個人の取り組み)



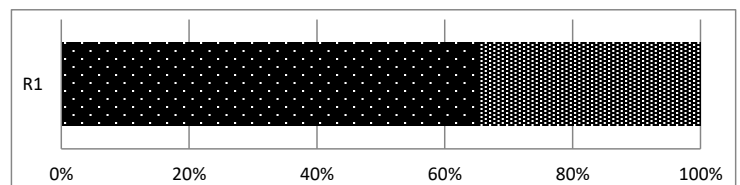
20 自分は、教育相談の充実など生徒理解のための生徒指導を心がけている。(個人の取り組み)



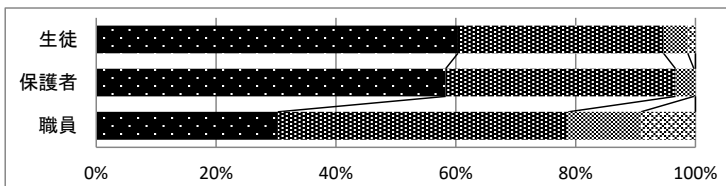
21 自分は、生徒の健康状態について、家庭と連絡を密に取り、生徒の健康管理を図ることができた。(個人の取り組み)



22 自分は、全教育活動において、体罰等のない適切な指導を心がけることができた。(個人の取り組み)



23 本校が、テスト前に実施しているチャレンジタイム・放課後補充学習は良いことである。(その他の取り組み)



24 本校が、9月から実施している、平日1日、休日週1日のノー部活デーは良いことである。(その他の取り組み)

